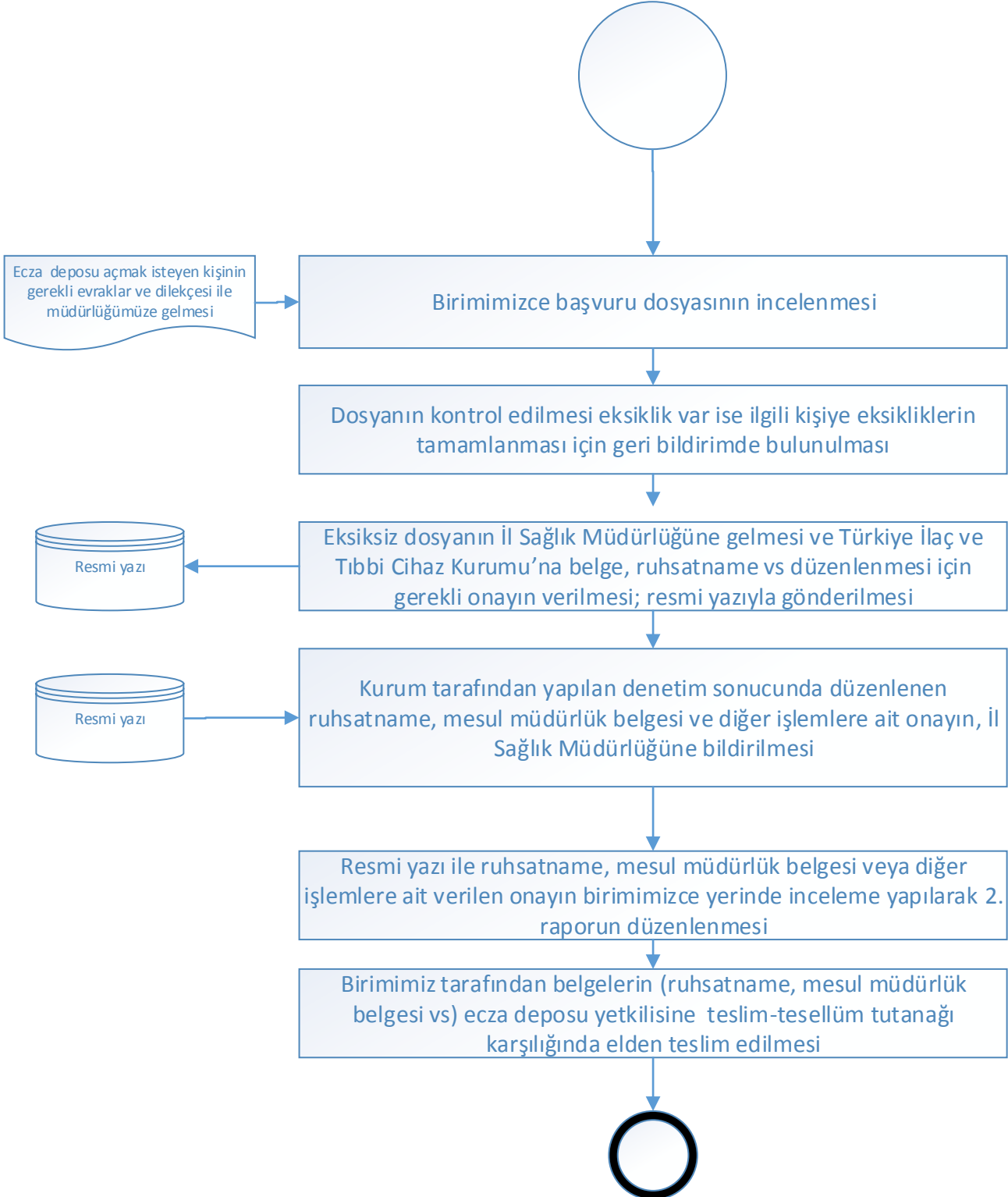


Eczacılık Birimi

Ecza Deposu Açılış/Nakil İş Akış Şeması



SÜREÇ KODU: ECZ02

İŞ SÜRECİ :Ecza Deposu Açılış Nakil İş Akış Şeması

- 1.Ecza deposu açmak isteyen kişinin gerekli evraklar ve dilekçesi ile müdürlüğümüze gelmesi
- 2.Birimimizce başvuru dosyasının incelenmesi
- 3.Dosyanın kontrol edilmesi eksiklik var ise ilgili kişiye eksikliklerin tamamlanması için geri bildirimde bulunulması
- 4.Eksiksiz dosyanın İl Sağlık Müdürlüğüne gelmesi ve Türkiye İlaç ve Tıbbi Cihaz Kurumu'na belge, ruhsatname vs düzenlenmesi için gerekli onayın verilmesi; resmi yazıyla gönderilmesi
- 5.Kurum tarafından yapılan denetim sonucunda düzenlenen ruhsatname, mesul müdürlük belgesi ve diğer işlemlere ait onayın, İl Sağlık Müdürlüğüne bildirilmesi
- 6.Resmi yazı ile ruhsatname, mesul müdürlük belgesi veya diğer işlemlere ait verilen onayın birimizce yerinde inceleme yapılarak 2. raporun düzenlenmesi
- 7.Birimimiz tarafından belgelerin (ruhsatname, mesul müdürlük belgesi vs) ecza deposu yetkilisine teslim-tesellüm tutanağı karşılığında elden teslim edilmesi