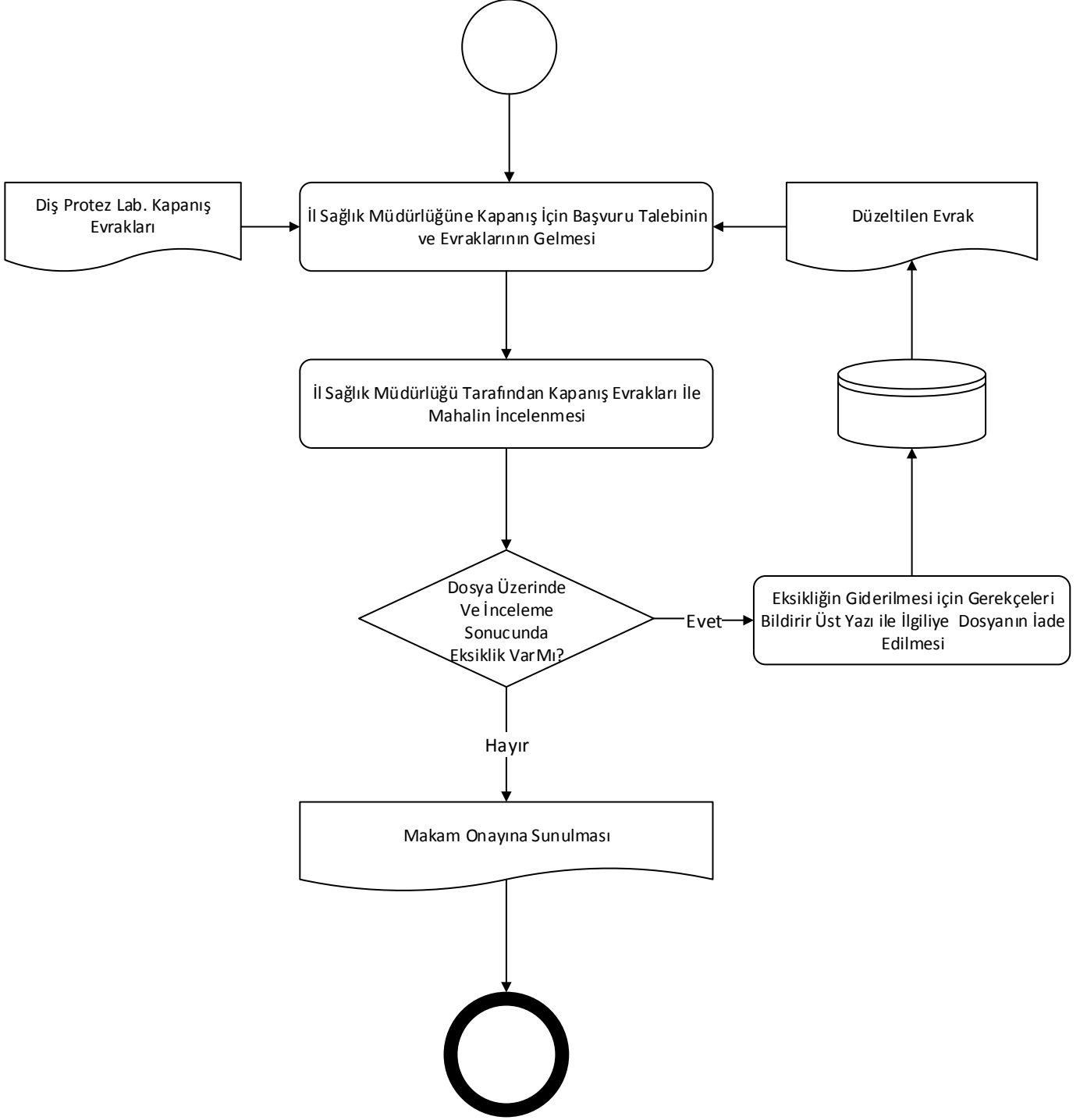


ÖZEL AĞIZ VE DİŞ SAĞLIĞI
BİRİMİ

DİŞ PROTEZ LABORATUVARI KAPANIŞ İŞLEMLERİ SÜRECİ



SÜREÇ KODU:ADSB8

İş Süreci :Özel Diş Protez Laboratuvarı Kapanış İşlemleri

Mevzuat :07/12/2005 tarih ve 26012 sayılı Resmi Gazete 'de yayımlanan "Diş Protez Laboratuvarları Hakkındaki Yönetmelik"

- 1.İl Sağlık Müdürlüğüne kapanış için başvuru talebinin ve evrakların gelmesi
- 2.İl Sağlık Müdürlüğü tarafından kapanış evrakları ile mahalin incelenmesi
3. İnceleme sonucunda eksiklik;
 - a. Varsa ; Eksikliğin giderilmesi için dosyanın gerekçeleri bildirir üst yazı ile kuruluşa iade edilmesi
 - b. Yoksa ; Makam onayına sunulması
4. Dosyanın arşive kaldırılması