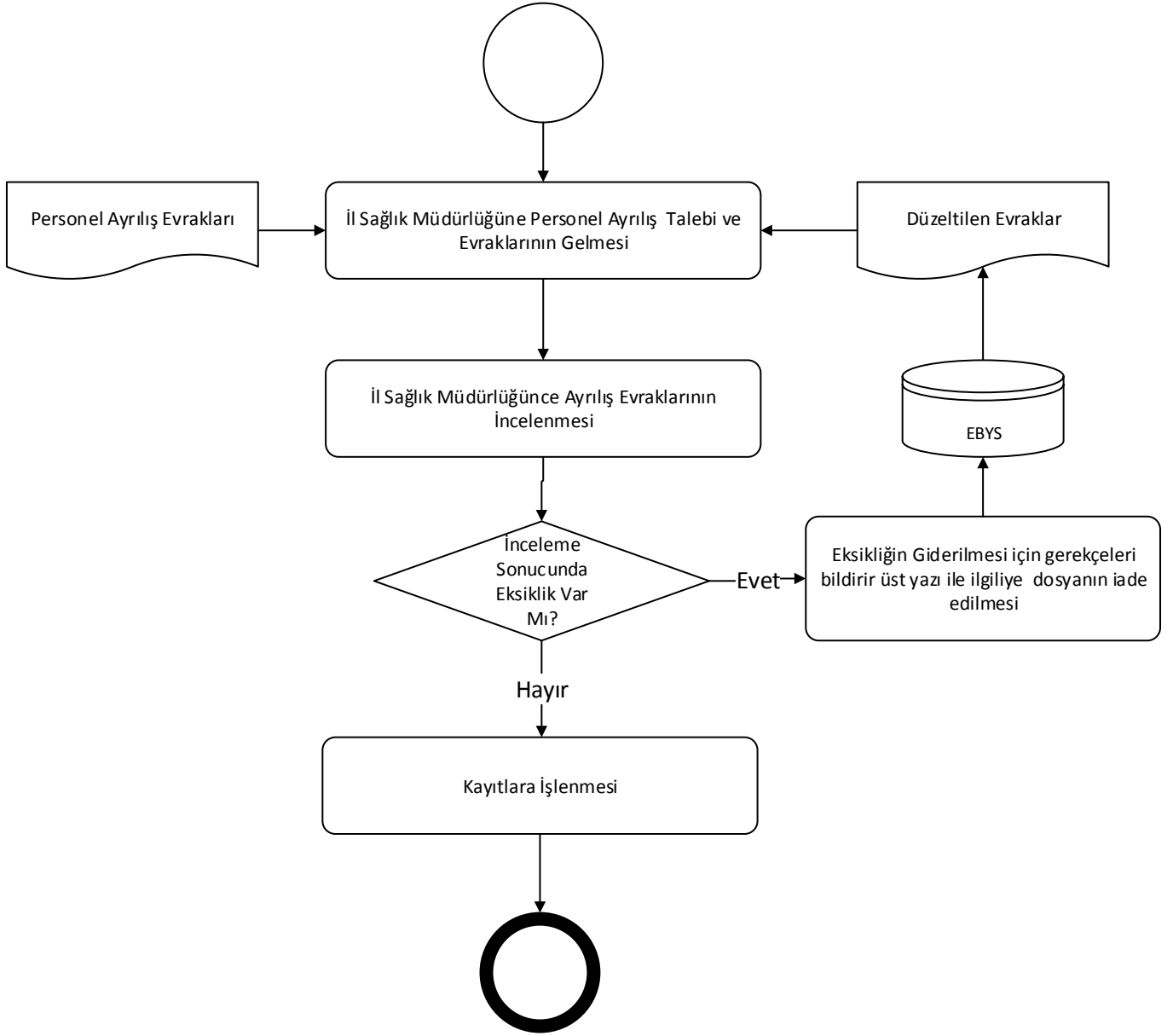


AĞIZ VE DİŞ SAĞLIĞI BİRİMİ

DİŞ PROTEZ LABORATUVARI PERSONEL AYRILIŞ İŞLEMLERİ SÜRECİ



SÜREÇ KODU:ADSB4

İş Süreci :Özel Diş Protez Laboratuvarı Personel Ayrılış İşlemleri

Mevzuat :07/12/2005 tarih ve 26012 sayılı Resmi Gazete 'de yayımlanan "Diş Protez Laboratuvarları Hakkındaki Yönetmelik"

1..Özel sağlık kuruluşu tarafından personel ayrılış işlemleri konusunda Müdürlüğümüze başvuru yapılması

2.Ayrılış evraklarının mevzuat doğrultusunda Müdürlüğümüzce incelenmesi

a. İnceleme sonucunda eksiklik varsa ; evrakların eksiklikleri bildirir üst yazı ile ilgili kuruluşa iade edilmesi

b. İnceleme sonucunda eksiklik yoksa kayıtlara işlenmesi