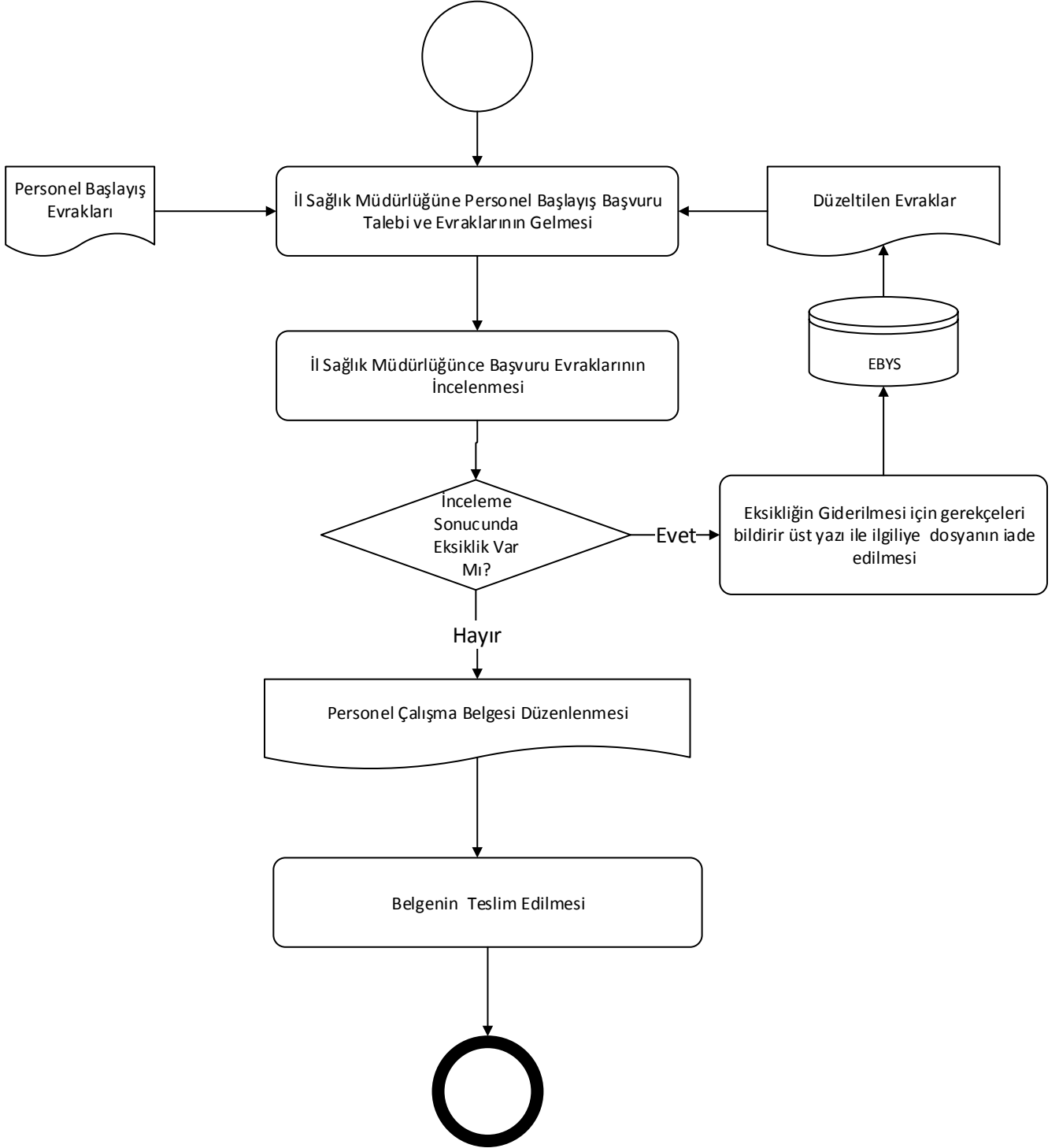


AĞIZ VE DİŞ SAĞLIĞI BİRİMİ

DİŞ PROTEZ LABORATUVARI PERSONEL BAŞLAYIŞ İŞLEMLERİ SÜRECİ



Sağlık Hizmetleri Başkanlığı

SÜREÇ KODU:ADSB5

İş Süreci :Özel Diş Protez Laboratuvarı Personel Başlayış İşlemleri

Mevzuat :07/12/2005 tarih ve 26012 sayılı Resmi Gazete 'de yayımlanan "Diş Protez Laboratuvarları Hakkındaki Yönetmelik"

- 1..Özel sağlık kuruluşu tarafından personel başlayış işlemleri konusunda Müdürlüğümüze başvuru yapılması
- 2.Başlayış evraklarının mevzuat doğrultusunda Müdürlüğümüzce incelenmesi
 - a. İnceleme sonucunda eksiklik varsa ; evrakların eksiklikleri bildirir üst yazı ile ilgili kuruluşa iade edilmesi
 - b. İnceleme sonucunda eksiklik yoksa ; personel çalışma belgesi düzenlenmesi
- 3.Belgenin ilgiliye tutanak ile teslim edilmesi