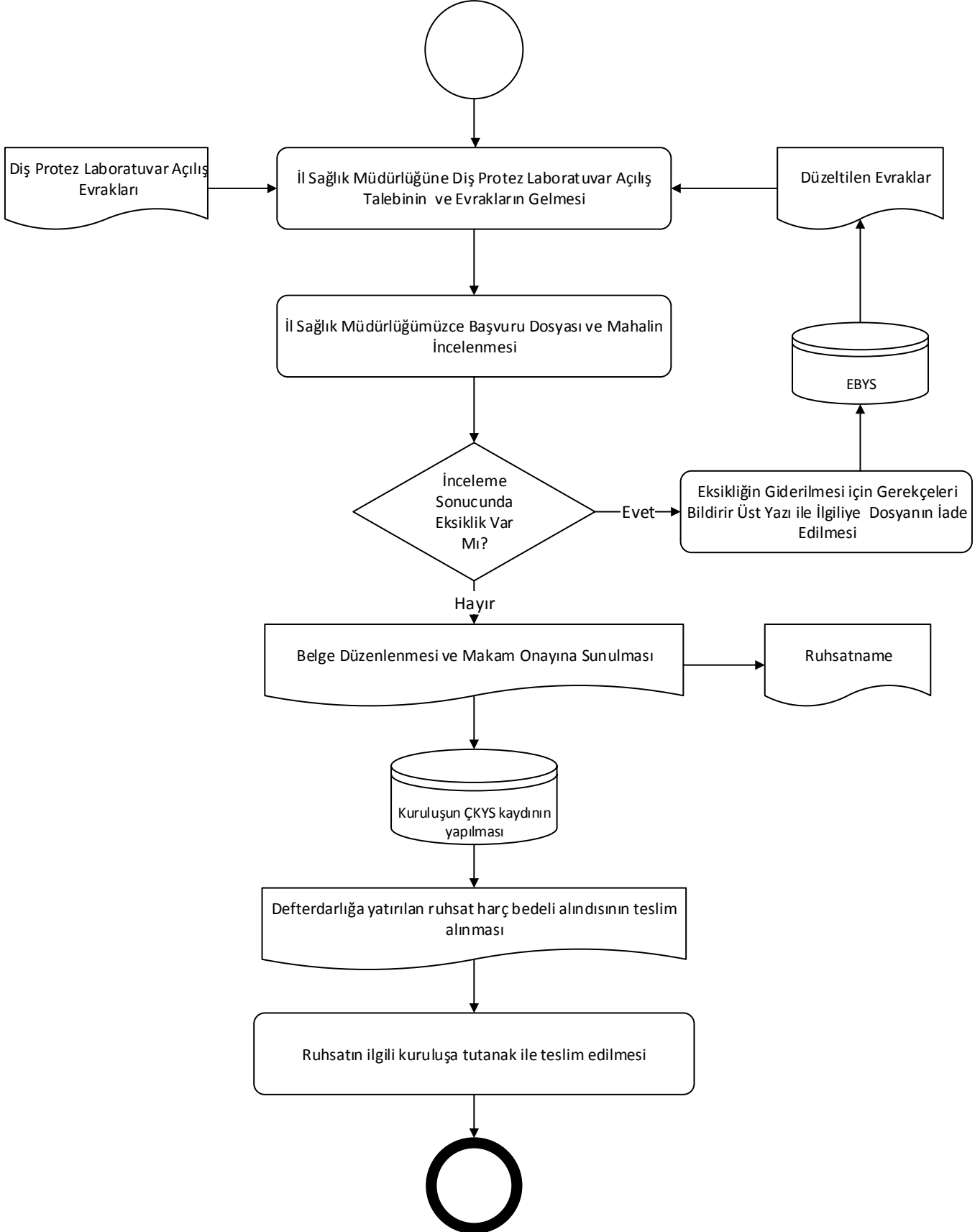


ÖZEL AĞIZ VE DİŞ SAĞLIĞI
BİRİMİ

DİŞ PROTEZ LABORATUVARI AÇILIŞ İŞLEMLERİ SÜRECİ



Sağlık Hizmetleri Başkanlığı

SÜREÇ KODU:ADSB6

İş Süreci :Özel Diş Protez Laboratuvarı Açılış İşlemleri

Mevzuat :07/12/2005 tarih ve 26012 sayılı Resmi Gazete 'de yayımlanan "Diş Protez Laboratuvarları Hakkındaki Yönetmelik"

- 1.İl Sağlık Müdürlüğüne Diş Protez Laboratuvarı Açılış talebinin ve evrakların gelmesi
- 2.İl Sağlık Müdürlüğümüzce başvuru dosyasının ve mahalın incelenmesi
- 3.İnceleme sonucunda eksiklik ;
 - a-Varsa ;eksikliğin giderilmesi için gerekçeleri bildirir üst yazı ile dosyanın kuruluşa iade edilmesi
 - b-Yoksa ;belge düzenlenmesi ve makam onayına sunulması
- 4.Kuruluşun ÇKYS kaydının yapılması
- 5.Defterdarlığa yatırılan ruhsat harç bedeli alındısının teslim alınması
- 6.Ruhsatın ilgili kuruluşa tutanak ile teslim edilmesi.